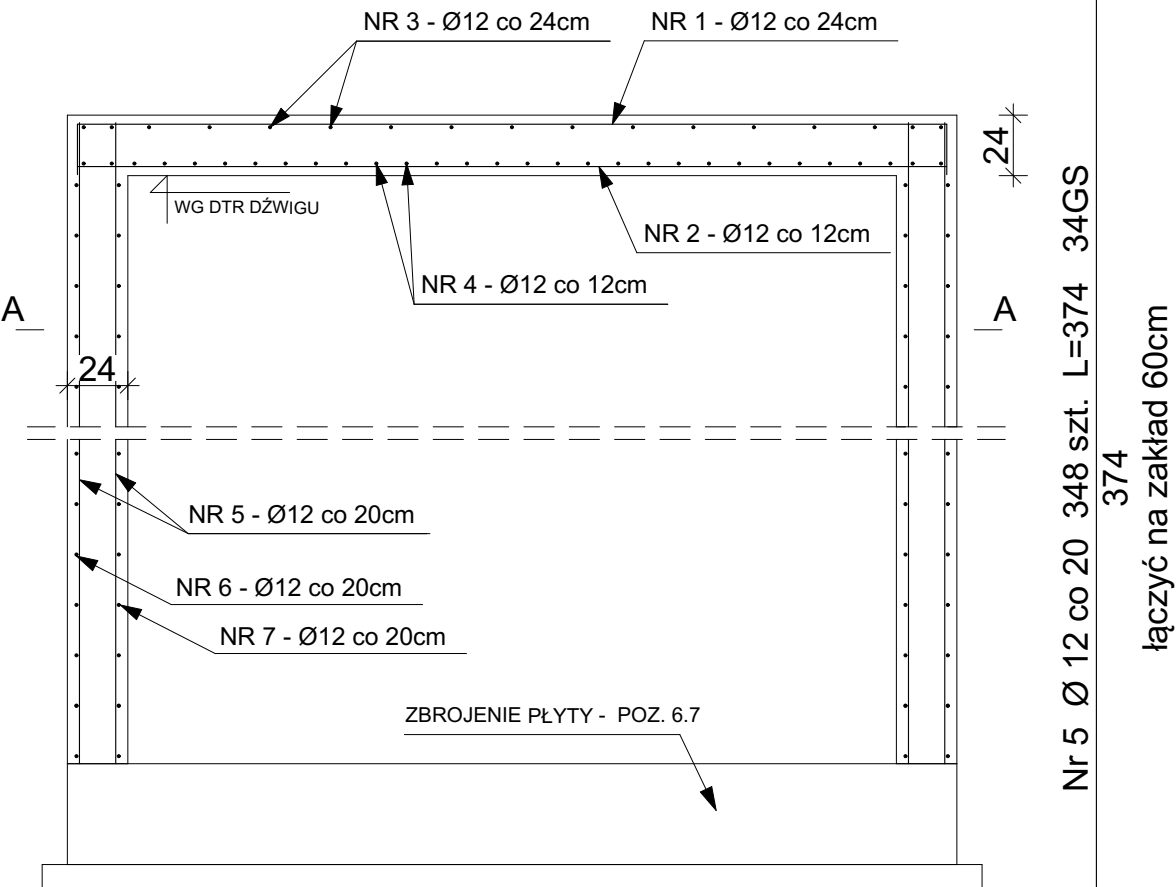
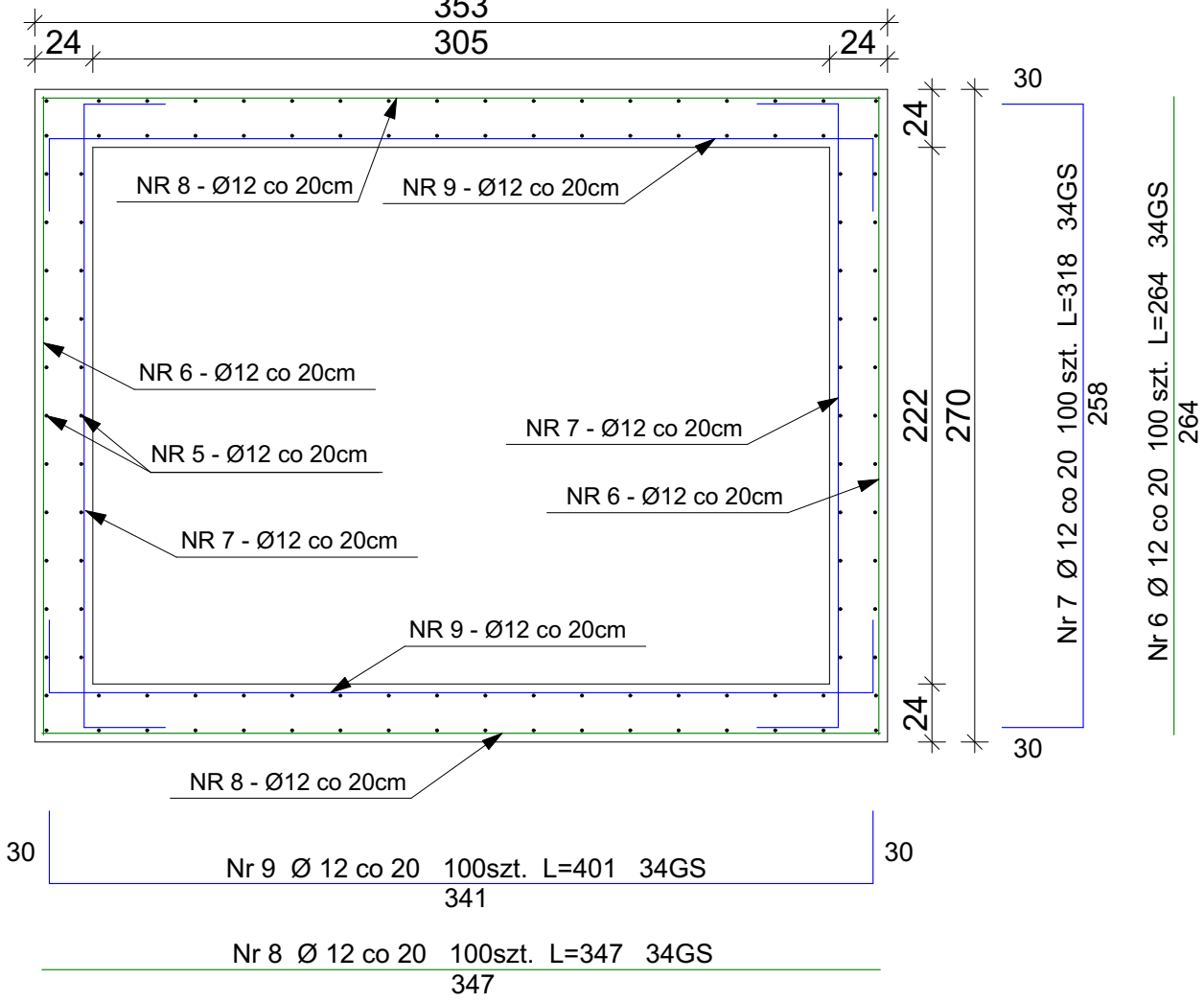


KONSTRUKCJA SZYBU WINDOWEGO

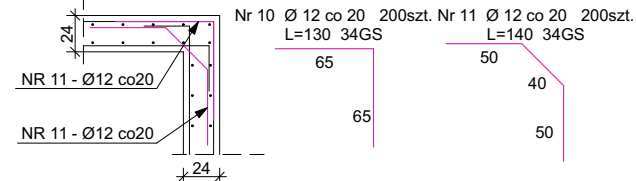


PRZEKRÓJ A-A

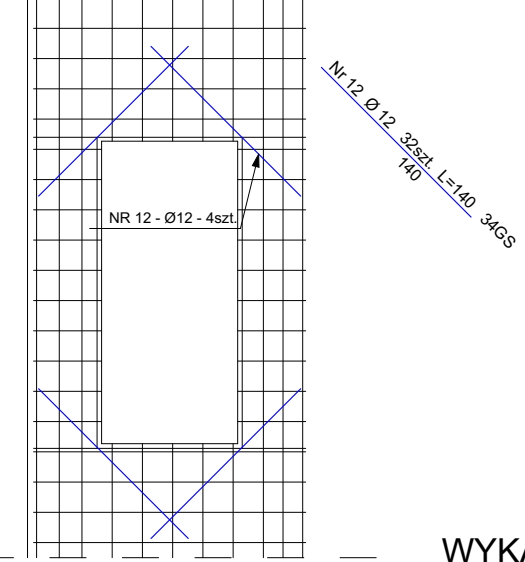


Nr 1 Ø 12 co 24 13szt. L=385 34GS		
20	345	20
Nr 2 Ø 12 co 12 23szt. L=345 34GS		
345		
Nr 3 Ø 12 co 24 17szt. L=302 34GS		
20	262	20
Nr 4 Ø 12 co 12 30szt. L=262 34GS		
262		

SZCZEGÓŁ ZBROJENIA NAROŻY
skala 1:50



SZCZEGÓŁ ZBROJENIA SZYBU PRZY OTWORACH
skala 1:50



WYKAZ STALI

Nr	Średnica [mm]	Długość [cm]	Liczba [szt.]	34GS Φ12
1	12	385	13	50,05
2	12	345	23	79,35
3	12	302	17	51,34
4	12	262	30	78,6
5	12	374	348	1301,52
6	12	264	100	264
7	12	318	100	318
8	12	347	100	347
9	12	401	100	401
10	12	130	200	260
11	12	140	200	280
12	12	140	32	44,8
Długość wg średnic [m]				3475,66
Masa 1mb pręta [kg/mb]				0,888
Masa wg średnic [kg]				3086,39
Masa wg gatunku stali [kg]				3086,39
RAZEM [kg]				3086,39

BETON C20/25 (B25)
STAL 34GS, St0S
otulina 3cm

Uwaga:
Pręty podłużne łączyć na zakład 60cm

UWAGA:

- wszystkie wymiary należy sprawdzić na budowie i w terenie
- wykonawca jest zobowiązany sprawdzić wszystkie wymiary przed rozpoczęciem prac budowlanych. różnice w rysunkach i pomiarach oraz wszelkie rozbieżności i zmiany muszą być wyjaśnione z projektantem przed rozpoczęciem robót
- rysunek rozpatrywać łącznie z poszczególnymi branżami
- zastosowane materiały i systemy w dokumentacji podane są jako przykładowe rozwiązania, mogą być zastąpione innymi lecz o równoważnych lub wyższych parametrach, alternatywne rozwiązania należy uzgodnić z projektantem
- wszystkie technologie zastosowane w projekcie należy wykonać wg systemu i zaleceń producenta
- każda zmiana w stosunku do dokumentacji wymaga akceptacji projektanta na etapie realizacji
- powierzchnie pomieszczeń podano w stanie surowym ścian, bez wykończenia – powierzchnia mierzona na wysokości 1m nad posadzką.

- prawa autorskie do tego rysunku należą do architektonicznego biura projektowego MICRONET ART SPÓŁKA Z O. O.
i bez jego zgody rysunek nie może być wykorzystywany lub reprodukowany

JEDNOSTKA PROJEKTOWA:

MICRONET ART
SPÓŁKA Z OGRANICZONĄ ODPOWIEDZIALNOŚCIĄ
62-800 KALISZ, UL. LIPOWA 33

INWESTOR:

WOJEWÓDZKI SZPITAL REHABILITACYJNY
UL. ARMII KRAJOWEJ 24,
11-220 GÓROWO IŁAWECKIE

NAZWA ZADANIA:

ROZBUDOWA OBIEKTÓW REHABILITACYJNYCH
WOJEWÓDZKIEGO SZPITALA REHABILITACYJNEGO
W GÓROWIE IŁAWECKIM

dz. nr: 104/1, 133;
jednostka ewidencyjna: identyfikator: 280102_1.0003.104/1(...);
nazwa: GÓROWO IŁAWECKIE

ADRES:

obręb ewidencyjny: identyfikator: 280102_1.0003; nazwa: 3

ARMII KRAJOWEJ 24;
11-220 GÓROWO IŁAWECKIE,

Projektant:	Imię i nazwisko: mgr inż. M. Magnuszewski	Specjalność: konstrukcyjna	Nr uprawnień: UAN.7342-39/92	Podpis:
Opracowanie:	mgr inż. A. Purzyc mgr inż. A. Chabelska			
Sprawdzający:	inż. R. Cyrulewski	konstrukcyjna	GT-8388/174/77	

NAZWA RYSUNKU:

SZYB WINDOWY

BRANŻA:
KONSTRUKCJA

FAZA:
PBW

SKALA:
1:30

DATA:
VII 2020

NR RYS.
K07